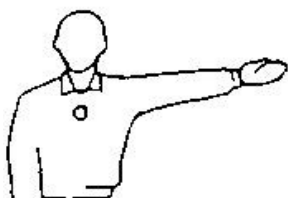




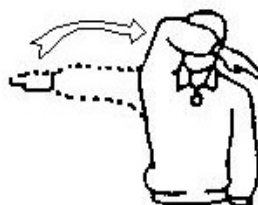
Pallavolo

I gesti arbitrali



Squadra al servizio

Stendere il braccio dal lato della squadra che serve



Autorizzazione del servizio

Muovere la mano per indicare la direzione del servizio



Palla "dentro"

Stendere il braccio e le dita verso il suolo.



Palla "fuori"

Alzare gli avambracci verticalmente, le mani aperte con i palmi verso sè.



Doppio tocco

Alzare due dita divaricate.



Quattro tocchi

Alzare quattro dita divaricate.



Invasione a rete

Toccare il bordo della rete o un suo lato.



Invasione di linea

Indicare la linea



Palla toccata

Sfregare con il palmo di una mano le dita dell'altra, posta verticalmente.



Palla trattenuta

Alzare lentamente l'avambraccio, con il palmo della mano verso l'alto.



Ritardo nel servizio

Alzare cinque dita divaricate di una mano



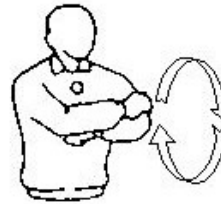
Azione da rigiocare

Alzare verticalmente i pollici delle mani.



Tempo di riposo

Porre il palmo di una mano sulle dita dell'altra mano (a forma di una "T")



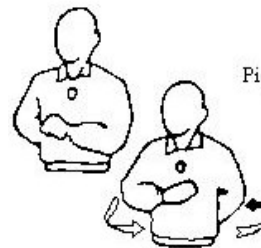
Sostituzione

Ruotare un avambraccio intorno all'altro



Fallo di posizione o di rotazione

Fare un movimento circolare con l'indice di una mano



Cambio di campo

Piegare le braccia sul petto e sulla schiena e farle ruotare intorno al corpo



Fine del set o della gara

Incrociare gli avambracci sul petto, mani aperte

Questa scheda riporta i gesti arbitrali utilizzati con maggior frequenza

